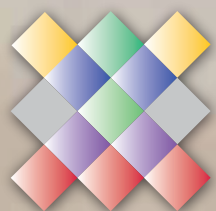


Precios Cuidados Disponibilidad de los productos en góndola

Municipio de La Plata
Julio 2022



FundPlata



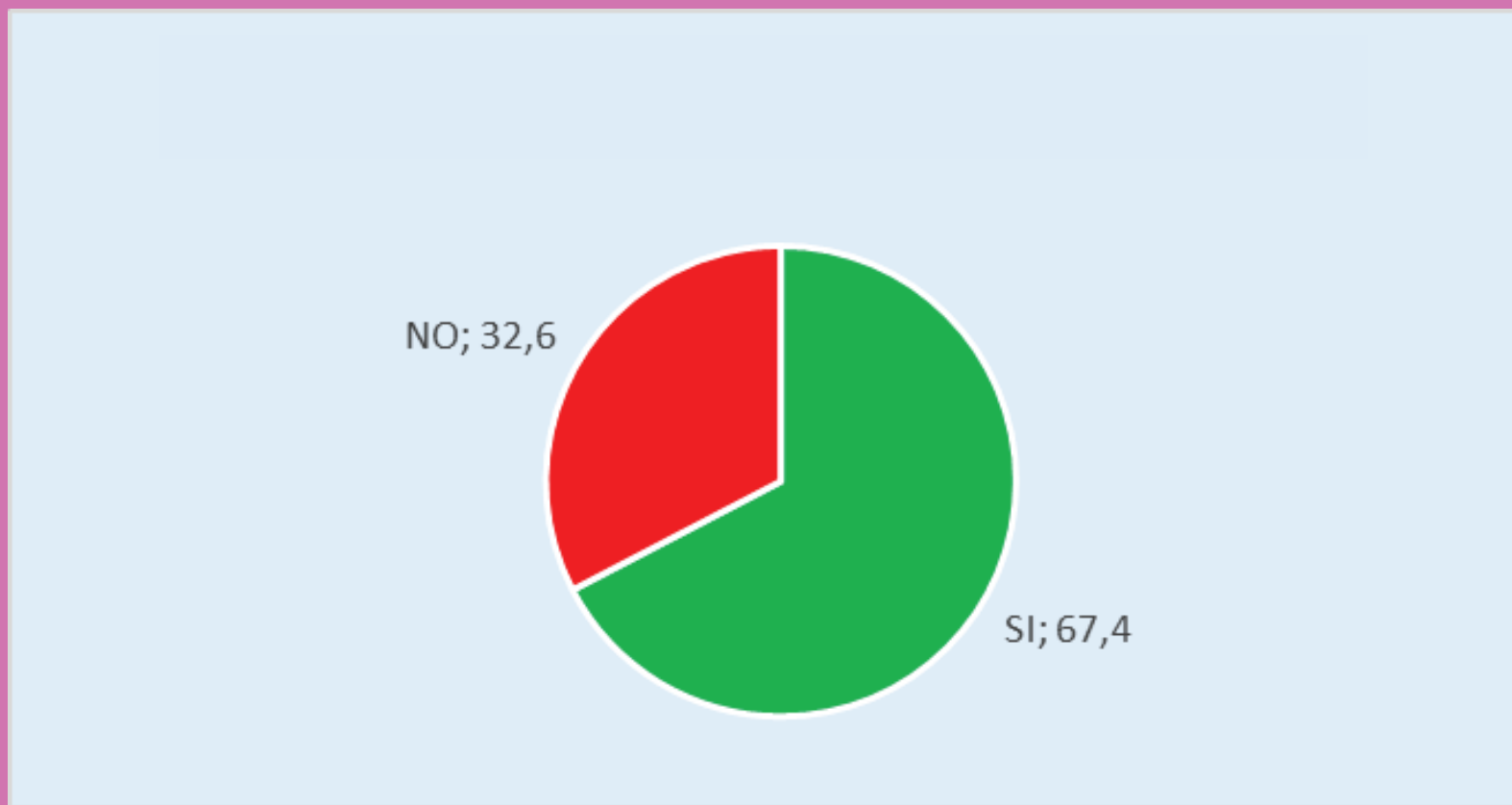


Muestra: Municipio La Plata

- 16 Comercios
- 12 Barrios
- 20 Productos (precios cuidados)

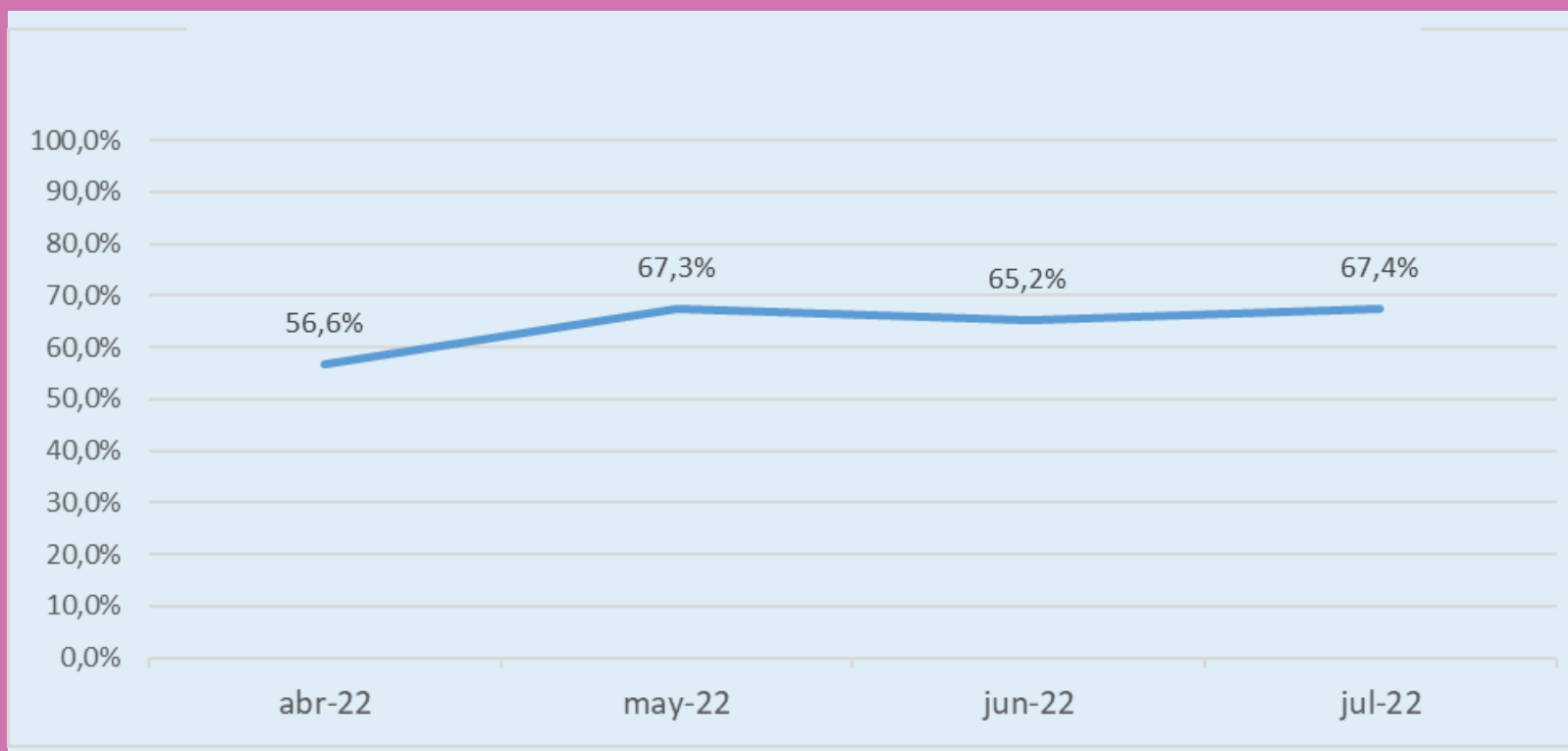
- El presente estudio tiene como objetivo principal determinar el grado de cumplimiento en el Municipio de La Plata del Programa Nacional “Precios Cuidados”, donde el Estado Nacional, basado en un acuerdo con empresas, ofrece productos de los supermercados con precios convenientes en todo el país.
- Los productos fueron seleccionados de acuerdo a los siguientes criterios de consumo: usuales, frecuentes, necesarios y habituales. Debido a la magnitud prevista por “Precios Cuidados” para la región AMBA (1.353 productos), este trabajo selecciona 20 productos (de acuerdo a los criterios antes señalados).
- Los comercios relevados fueron 16 (11 supermercados, 3 hipermercados y 2 mercados de barrio) localizados geográficamente en 12 barrios del Municipio de La Plata.
- El relevamiento se realizó la última semana del mes de julio de 2022.

Cumplimiento Programa Precios Cuidados (%) Municipio de La Plata. Julio 2022



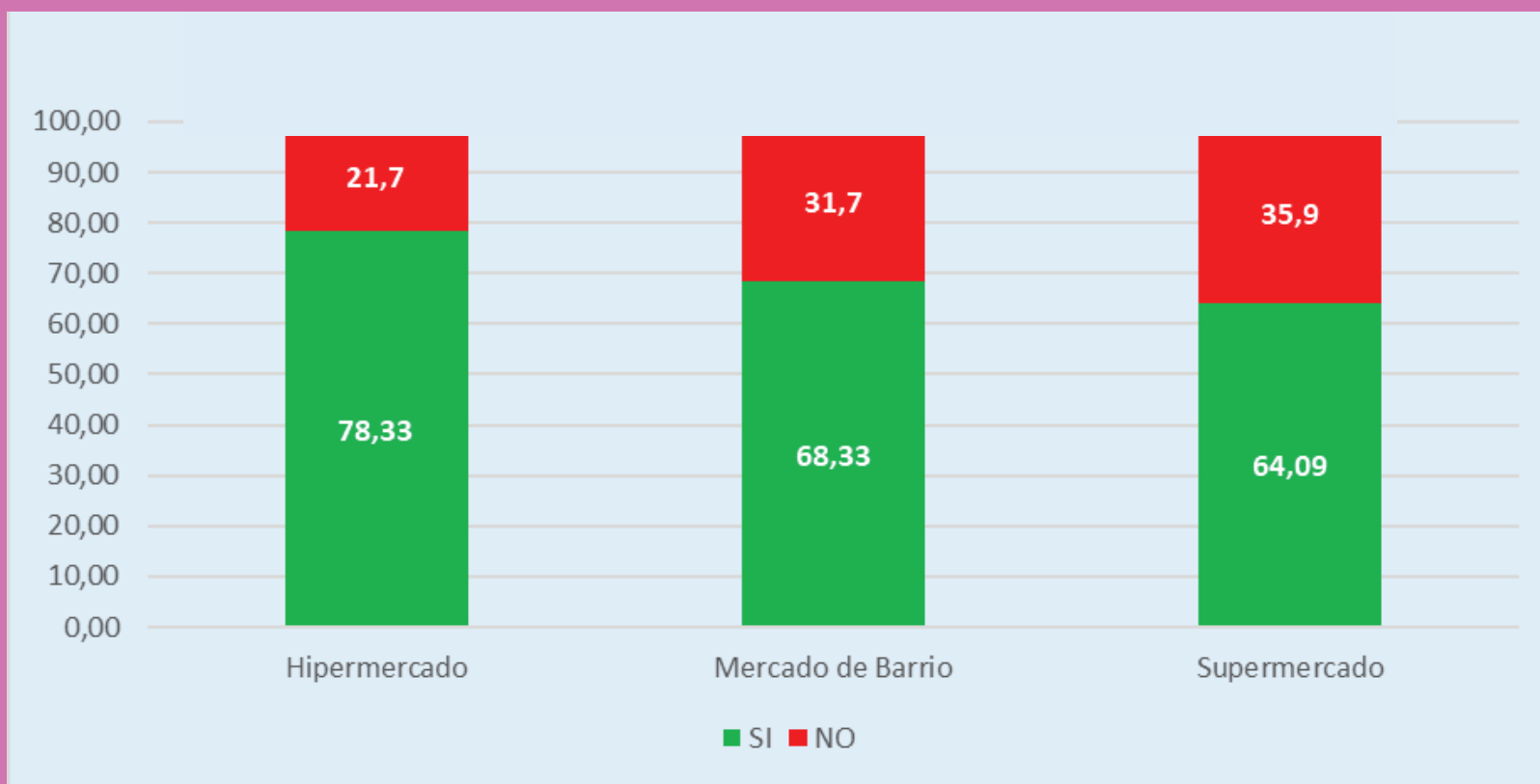
Fuente: Elaboración propia | sobre un universo de 16 comercios en 12 barrios

Evolución cumplimiento Programa Precios Cuidados. Municipio La Plata. Año 2022



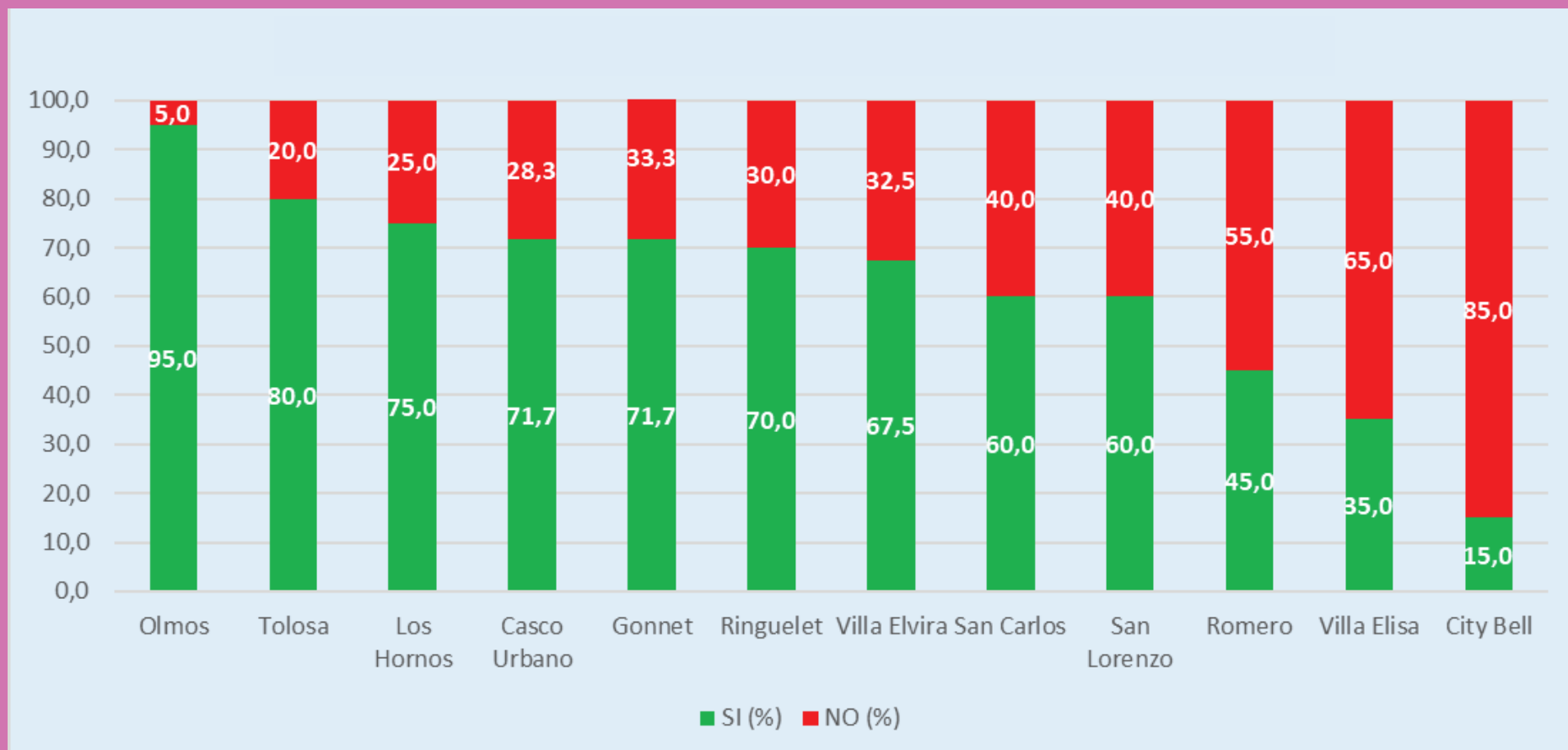
Fuente: Elaboración propia | sobre un universo de 16 comercios en 12 barrios

Disponibilidad 20 Productos Cuidados según tipo de mercado. Julio 2022



Fuente: Elaboración propia | sobre un universo de 16 comercios en 12 barrios

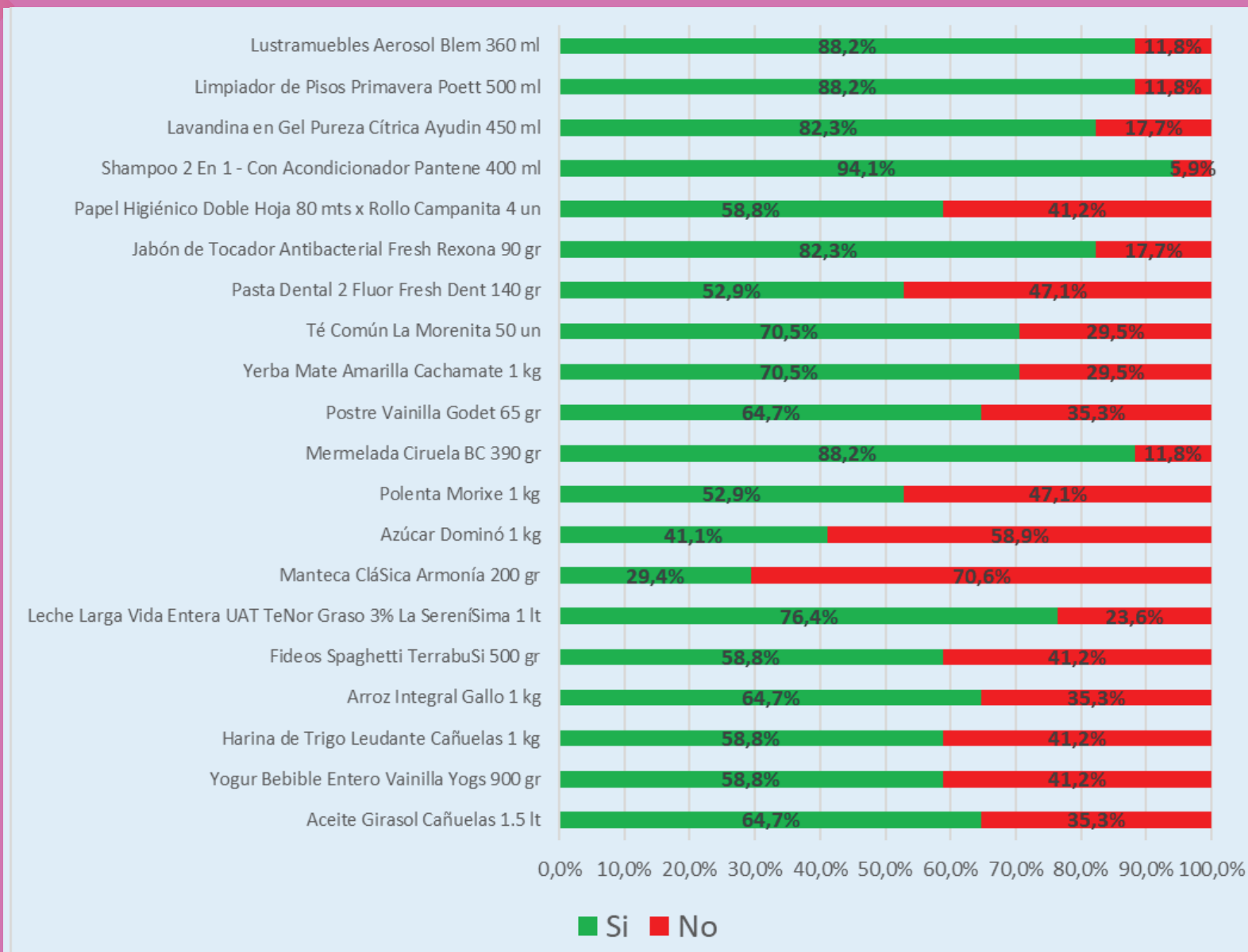
Disponibilidad 20 Productos Precios Cuidados según localidad. Julio 2022



FundPlata

Fuente: Elaboración propia | sobre un universo de 16 comercios en 12 barrios

Disponibilidad 20 Productos Precios Cuidados según producto. Julio 2022



Fuente: Elaboración propia | sobre un universo de 16 comercios en 12 barrios

Tabla resumen.

No	Si	No	Si	Si	Si	No	No	No	Si	Si	Si	Si	Si	Si	No	Si	Si	Si	Si
Si	Si	Si	Si	No	Si	No	No	No	Si	No	Si	Si	Si	Si	No	Si	Si	Si	Si
Si	Si	No	Si	Si	Si	No	Si	No	Si	Si	Si	Si	Si	Si	No	Si	Si	Si	Si
No	Si	Si	Si	Si	Si	Si	No	Si	Si	Si	Si	No	No	Si	Si	Si	Si	Si	Si
Si	No	Si	No	Si	Si	Si	Si	Si	Si	Si	Si	No	Si	Si	Si	Si	Si	Si	Si
Si	No	No	Si	Si	No	No	No	No	Si	No	No	Si	Si	No	Si	Si	Si	Si	Si
Si	Si	Si	No	No	Si	No	Si	No	No	No	Si	No	Si	Si	Si	Si	No	Si	Si
Si	No	No	Si	Si	Si	No	No	Si	Si	Si	Si	Si	No	Si	No	Si	Si	Si	Si
No	Si	No	No	No	No	Si	No	No	No	No	No	No	Si	No	No	No	No	No	No
No	Si	No	No	No	Si	No	Si	Si	Si	Si	No	Si	No	Si	Si	Si	Si	Si	Si
Si	Si	Si	Si	No	Si	No	No	Si	Si	Si	No	Si	No	Si	Si	Si	Si	Si	Si
Si	No	Si	Si	Si	Si	Si	Si	Si	Si	Si	Si	Si	Si	Si	Si	Si	Si	Si	Si
No	No	No	No	Si	Si	Si	Si	Si	Si	Si	Si	Si	Si	Si	Si	Si	Si	Si	Si
Si	Si	Si	Si	No	No	No	Si	No	Si	No	No	No	No	Si	No	Si	No	No	No
No	No	Si	Si	Si	Si	No	No	No	Si	Si	No	Si	Si	No	Si	Si	Si	Si	Si
Si	Si	Si	No	No	Si	No	No	Si	Si	Si	Si	Si	No	Si	No	Si	Si	Si	Si
Si	No	Si	Si	Si	No	No	No	Si	Si	Si	Si	Si	No	Si	Si	Si	Si	Si	Si





Resumen Ejecutivo

 El nivel de cumplimiento del programa nacional en términos generales se dio en un 67,4% de los negocios relevados.

Este porcentaje de cumplimiento se encuentra levemente por encima del trabajo realizado el mes anterior de este año, donde el programa, según nuestros datos relevados en ese entonces, tuvo una efectividad del 65,2%.

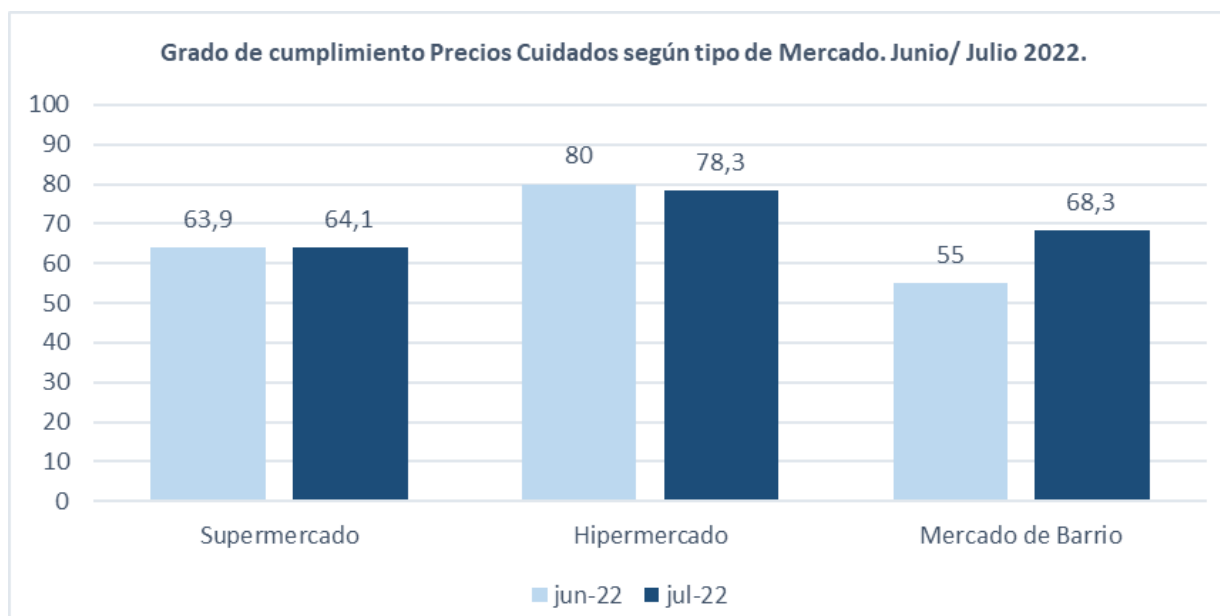
Se destaca que el mayor grado de cumplimiento se dio en los Hipermercados (78,3%).

Resumen Ejecutivo

➔ Por Tipo de Mercado

Cuando analizamos el resultado del relevamiento por tipo de Mercado, vemos que en los 3 casos, el grado de cumplimiento se encuentra por arriba del 60%. Se mantiene la correlación entre el grado de cumplimiento del programa y el tamaño del comercio. En el caso de los hipermercados la efectividad fue cercana al 80% (al igual que el mes anterior), en los supermercados fue del 64,1% no existiendo prácticamente diferencias respecto a junio, y por ultimo, en el caso de los comercios de menor magnitud el nivel de cumplimiento fue del 68,3%, mostrando una

fuerte mejoría en su nivel de cumplimiento de productos en góndola, en particular, 13 pp mas, respecto a junio.





Reflexión final



Reflexión final:

En términos generales y comparando con los resultados obtenidos del informe realizado el mes anterior, vimos que el cumplimiento general subió en 2 puntos porcentuales (65,2% a 67,4%).

Si abrimos el análisis por tipo de mercado, se mantiene la relación entre tamaño de comercio y grado de cumplimiento y a su vez, el “Hipermercado” sigue siendo el tipo de mercado que presenta la mejor performance en los niveles de cumplimiento respecto al resto de los comercios.

Respecto a los diferentes productos relevados, concluimos que el azúcar y la manteca siguen siendo los productos del rubro alimenticio que presentan el mayor grado de incumplimiento. A pesar de su importancia en la canasta de alimentos de la población, son productos cuyo precio cuidado no se encuentran en más del 58% de los comercios.

Staff

Director Ejecutivo

Lic. Pablo Parente

Coordinación General de Investigaciones

Lic. Lucas Medrano

Equipo Técnico de Trabajo e Investigación Económica

Lic. Julia Galizzi

C.P. Néstor Fernández

Diseño y Comunicación visual

Lic. Javier Torrijos

Prensa y Comunicación

Uriel Arce

Lic. María Luisa Díaz Pérez



FundPlata